

Som vägledning vid val av material för rengöring och reparation av dörrsnickerier, lämnar vi här en kortfattad beskrivning av den ytbehandling våra produkter genomgår före leverans. Ni finner här vidare uppgifter om rengöringsmedel samt färger och annat ytbehandlingsmaterial som vi rekommenderar.

## Täckmålade produkter

Produkterna är målade med lacker för inomhusbruk med halvmatt glans, som uppfyller höga krav på fyllighet, repfasthet, nötning och utseende samt har hög hårdighet mot de flesta hushållskemikalier, fett och lösningsmedel.

<b>Rengöring:</b>	Använd allmänt förekommande rengöringsmedel. dock ej alkalisk. Förslagsvis vanligt diskmedel. Använd inte medel som kan repa eller lösa upp ytan. Undvik därför lösningsmedel, skurpulver, stålull etc. Fukta ytan nedifrån och upp men rengör uppifrån och ned. Annars finns risk för att ränder uppstår. Eftertorka
<b>Underhåll:</b>	Som regel krävs enbart rengöring om ej skador uppstått eller förslitningen varit onormal.
<b>Bättring:</b>	Mindre skador penselbättras. Fråga i er färghandel efter produkt lämpad för inomhussnickerier. Större skador kräver som regel spackling och total ommålning. Testa lämpligen först på ett mindre parti på t.ex. dörrrens bakkant för att säkerställa att den tänkta produkten är förenlig med den ursprungliga ytbehandlingen. Beakta att karm och dörrblad kan ha olika ytbehandling.

## Fanerade klarlackerade produkter

Fanerade produkter är ytbehandlade med klarlack som ger god fyllighet, repfasthet och ytfinish samt god hårdighet mot de flesta hushållskemikalier.

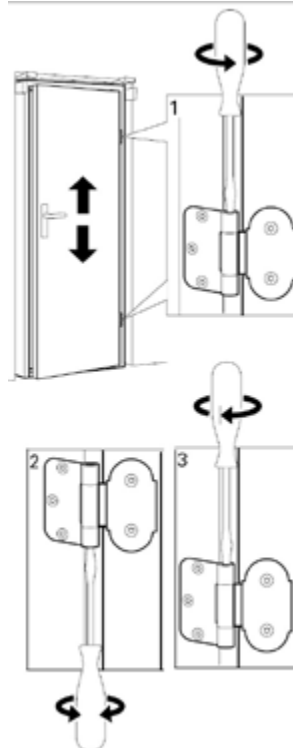
<b>Rengöring:</b>	Använd allmänt förekommande rengöringsmedel. Förslagsvis vanligt diskmedel. Doppa en svamp eller trasa i lösningen och vrid ur väl. Rengör uppifrån och ned. Eftertorka. Avänd ej överskott av vatten och inte medel som kan repa eller lösa upp lacken. Undvik därför lösningsmedel, skurpulver, stålull etc.
<b>Underhåll:</b>	Som regel krävs enbart rengöring om ej skador uppstått eller förslitningen varit onormal. Produkter som används för möbelunderhåll t.ex. möbelvax och vaxpolish kan användas men krävs normalt inte.
<b>Kvistgulning:</b>	I virke till målade karmar förekommer kvistar. Beroende på träets egenskaper och miljön som karmen är monterad i så ingår det i verkets naturliga åldrande att kvistarna med tiden kan urskiljas genom ytbehandlingen. Bättring av kvistgulning se rubrik "Bättring".
<b>Bättring:</b>	Mindre skador penselbättras med klarlack i lämplig ton och glans. Större skador kräver nerslipning och total omlackering. Testa lämpligen först på ett mindre parti på t.ex. dörrrens bakkant för att säkerställa att den tänkta produkten är förenlig med den ursprungliga ytbehandlingen. Beakta att karm och dörrblad kan ha olika ytbehandling.

# Förvaltning drift och underhåll

## Innerdörrar/Spegeldörrar

<b>Produktfakta</b>	Innerdörrar levereras enligt följande specifikationer. Miljövarudeklarationer återfinnes i separat dokument på vår hemsida <a href="http://www.swedoor.se">www.swedoor.se</a>
<b>Dörrblad</b>	<p>Dörrblad typ Easy, Easy Nature, Easy Effect och Style har distansmaterial av honeycomb (cellformat papper) med ramträ runt om.</p> <p>Dörrblad typ Stable och Charisma har massiv fyllning av skivmaterial liknande fiberskivor med ramträ runt om. Compact har massiv fyllning av skivmaterial liknande spånskiva med ramträ runt om. Dörren är målad i över och underkant.</p> <p>Furu spegeldörrar Craft utföres med massiv furu i ramträ och speglar. Målade spegeldörrar Tradition har massivt trä i ramdelarna med ytskikt och speglar i träfibermaterial.</p> <p>Dörrblad typ Purity har ram och spegel av träfibermaterial som är belagd med vit folie.</p> <p>Målade dörrblad typ Unique har massivt trä i ramdelarna med ytskikt och speglar i träfibermaterial som därefter målas. Dörren är målad i över och underkant.</p> <p>Fanerade dörrblad typ Unique har massivt träfibermaterial i ramdelarna och speglarna som därefter faneras och klarlackeras.</p> <p>Var uppmärksam på att vissa tejsorter kan skada målade och fanerade ytor.</p>
<b>Karm</b>	<p>Obehandlad karm och karm med genomsynlig ytbehandling har en träkvalitet utan lagningar och fingerskarv i virkesklass C. Fanerad karm har virkesklass A. Målad karm har virkesklass D.</p> <p>+Karmen är en kvistfri karm på alla synliga ytor, samt med en fylligare ytbehandling med högre kvalitet än std-karmen.</p> <p>+Karmen är också försedd med tätningslist.</p> <p>Virkesklass A-D enligt SS 81 73 02 se sid 10:14.</p>
<b>Typgodkännande</b>	JELD-WEN brand- och ljudisolerande dörrar är typgodkända av SITAC AB.
<b>Beslag</b>	Se respektive dörrtyp under avsnitt 1, 2 och 3.
<b>Garanti</b>	5 års garanti mot fabriktionsfel. Detta förutsätter naturligtvis att JELD-WENs monterings- och skötselansvisningar följs.
<b>Målade dörrblad</b>	Färgen är en tvåkomponents halvblank syrahärdande täckfärg, som uppfyller höga krav på fyllighet, repfasthet, nötning och utseende samt har stor motståndskraft mot de flesta hushållskemikalier, fett och lösningsmedel.
<b>Rengöring/underhåll</b>	Se Skötselansvisningar sid 10:9, 10:10.
<b>Justering</b>	<p><b>Gångjärn:</b> Våra innerdörrar levereras med snap-in gångjärn. Dessa gångjärn kan justeras 2 mm uppåt eller nedåt, med hjälp av en skruv i topp och botten av karmens gångjärnsstolpe. Se skiss.</p> <p><b>Slutblecket:</b> Kan lätt justeras genom att böja ut justertungan med en skruvmejsel.</p>

### Snap-in gångjärn



10:20